

**Pôle Ressources et
Organisation**

**Ressources
Humaines**

Responsable de service

Catherine NICOL

Gestionnaires RH

Nathalie ANDRE
Adeline RAUT
Annabelle BOULAS

**Conseillère en
prévention**

Annabelle BOULAS

**Affaires
Générales**

Responsable de service

Emilie GILLARD
Blesson

Assistante AG et accueil

Marie-Laure ROBIN

Archiviste

Myriam LE FLOHIC

**Systèmes
d'information**

Responsable de service

Pierre SUPER

Technicien

Pascal HOUVENACHEL

**Technicien
en contrat
d'apprentissage**

Jérémy FRICUEL
Bryan TEXIER
(prendra la suite de
Jérémy FRICUEL)

Finances

Responsable de service

Sophie CHARLES

Adjointe CMC

Véronique DENIS

**Gestionnaires
comptables**

Olivia LE COURRIERE
Solaz TREBOSSEN
Eric THILL
Mireille ROBERT

**Commande
Publique**

Responsable de service

Florian PICAUD

**Gestionnaire
Commande Publique**

Angélique DARREAU

**Pôle Territorial
Communes mutualisées**

Moustoir-Ac (11 agents)

Responsable communal :

Denis BATAILLE

Agents mutualisés :

Hélène DEVINCK, Audrey GULLORY, Josiane
HELARY, Stéphanie RIO, Thierry LE STRAT, Maëlys
ETIENNE, Héliane GILLET, Stéphanie LE BOULANGER,
Anne-Hélène CARR, Véronique DERRIAN, Nathalie
COURTEL

Evellys (24 agents)

Responsable communale :

Agnès BERRUYER

Agents mutualisés :

Séverine BOURIAU, Eliane LAMAYE, Françoise LE
GAL, Karel ROBIN, Fabien BOUCOUENNEC, Lucie
CHAUVEL, Katia LE BAYON, Myriam GUENASSIA,
Nathalie HENO, Eliane JAN, Tiffany LE QUENTREC,
Nadine LE NOUAIL, Christine LEVALLOIS, Isabelle
MORIEL, Laurence MORICE, Fabienne MUSIAL,
Claudie ROBIC, Thierry LE CALLIARD, Karen LE
LAN, Gwendoline ROGER, Brigitte LEMOULT,
Jean-François SAHUON, Virginie SLOU,
Marie-Anne ROBIC, Jade BENAICH

Plumelin (15 agents)

Responsable communale :

Véronique JAN

Agents mutualisés :

Manon LHOPTAUT, Sophie VALY, Marie-Anne
BONNEMAINS, Sonia GUICHENNEUX, Sandrine
LAUDAL, Véronique LE PICARD, Christiane RAULT,
Elyvain FRANCOISE, Lila ROPARS, Laura LE
DURANT, Julien LEMERCIER, Nolwenn MARGARIT,
Charlotte CATEL, Lauriane CHARBONNEAU

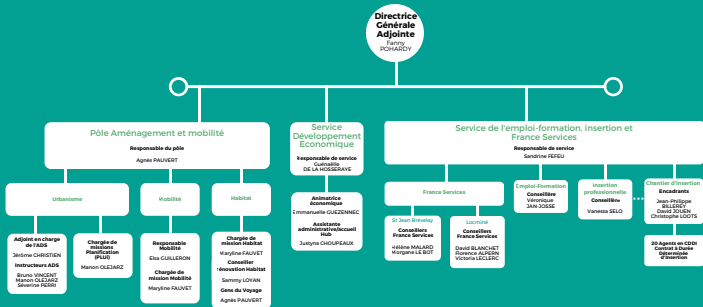
Billio - Guéhénno (2 agents)

Responsable communale :

Caroline VILA

Agent mutualisé :

Jennifer DUBRILLE



**Directrice
Générale
Adjointe**
Laura
CANTALOUBE

**Service Enfance
et Convention territoriale globale (CTG)**

Responsable de service

Karine LE POLH

**Services Tourisme, Culture
et Sport**

PEJ

**Agent d'Accueil et
Assistance de Gestion
Administrative**
Manuela PERINO

LASP

Administratives
Malina LE DRG,
Cynthia LE GALL,
Emmanuelle LE COUDREZ

RPE

Administratives
Malina LE DRG,
Cynthia LE GALL,
Emmanuelle LE COUDREZ

MUS-Accueil

**El Dean-Enfance
Directrice**
Malina BOUJIN
Musiciens de jeunes enfants
Valérie PEUTTES

Assistants de puériculture
Florence LE TESSER, Laëtitia BRUG

Accompagnantes petite enfance
Sylvie FAURESCHE, Justine DUCHNET,
Camille LE SODUCHEC,
Sandra TRÉPAG, Elise LE COFFREZ

**Musées
Directrice**
Françoise LEBAUCHÈRE

Éducatrices de jeunes enfants
Sandra BERTHOUD

Assistants de puériculture
Karine LEBOUFFE, Claudine BLOUHAN
LE NORMAND, Anaïsma COELEN

Accompagnantes petite enfance
Julie LE COENEK, Laureline ROUSSEL,
Saraq LE BRICCH

**Lacourvé
Directrice**
Françoise LEBAUCHÈRE

Éducatrices de Jeunes Enfants
Laura TREMOULEUX,
Apprentie Elise J. Enfant, Clot LEPAGE

Assistants de puériculture
Valérie ESTUACION LE FICHER,
Justine LE TESSER, Camille KONNET,

Accompagnantes petite enfance
Christelle DANET, Chloé LE QUENTREC,
Margaux LABBE, Audrey NÉZUEL,
Laurence BÉBE

Tourisme

Responsable de service

Emilia S. SCANT

Agent accueil

Kilian FRANK

**Conseillère en séjour et
chargée de
communication**

Franz DENACEUX

AquaTud

Responsable de service

Sacha COSTA

**Adjoint au responsable
de service / Chef de
bassin**

Tony LE PETIT-CORPS

MNS

Amal MALLICOT
Sylvain MAREOT
Julien SCHMAYT
Christophe CREANG
Apprentie MNS : Pauline NEYL

Technicien

Eric DUVAL

Assistante Administrative

Sylvie FONTAINE
Cécile MENANT

**Agents d'accueil en/ou
d'entretien**

Sandra LAURENT
Karlina SCHWARTZ
Inès BURY
Karine DEBOIS
Sandra MARHO

**Ecole de Musique
"Dain ar Braz"**

**Directrice de l'école de
Musique**

Marlène LEVY-PARRY

Accueil / Secrétariat

Cécilia LE BRUN

Prof. de musique

Simon-BLANCHON, Amélie BANNEL,
Madeline CULLIARD, Fabrice MULLÉ,
Céciliaux RIO NICOL, Benoît MARTY,
Julie ROCHAMBE, Luis DELAROUZE, Ingrid
FRANCOIS, Madeline GILMAN,
HOREVYNAE, Pierre CATELLOU-MAREOT

Saison Culturelle

Responsable de service

Christelle DENES

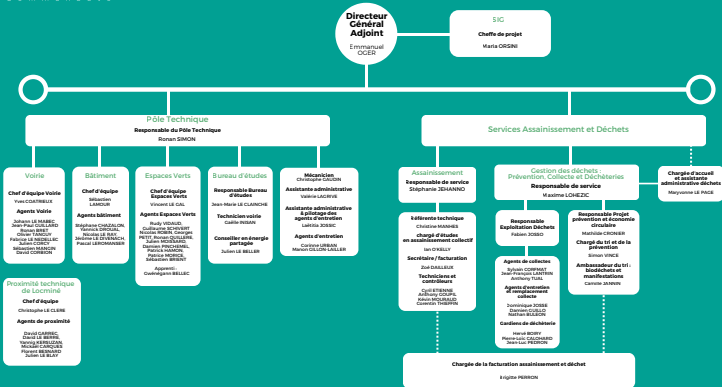
**Assistante
Administrative**

Cécilia LE BRUN

Espace La Maillette

Régisseur

Florent CULUCKE
fc@morbihan.fr
www.morbihan.fr



Directeur Général Adjoint

Emmanuel OGER

516

Cheffe de projet

Marie ORSINI

Pôle Technique

Responsable du Pôle Technique

Ronan SIMON

Voirie

Chef d'équipe Voirie

YVES COATREUX

Agents Voirie

Johann LE HABC, Jean-Paul GUILLARD, Sébastien BIBE, Olivier TANCUY, Fabrice LE NEDELLEC, Julien CORCQ, Sébastien MANCIN, David CORBON

Bâtiment

Chef d'équipe

Sébastien LAMOUR

Agents bâtiment

Stéphane CHAZALON, Yannick CIRCUAL, Nicolas LE BAY, Jérôme LE DIVANACH, Pascal LEROMANIER

Espaces Verts

Chef d'équipe Espaces Verts

Viviane LE GAL

Agents Espaces Verts

Rudy VIDAUD, Catherine SCHVERT, Nicolas ROBIN, Georges PETIT, Ronan GUILLARD, Julien MODJURO, Damien PUYCHENEL, Patricia HAMON, Patricia MORICE, Sébastien BRENT
Apprenti : Océane BELLEC

Bureau d'études

Responsable Bureau d'études

Jean-Marie LE CLAINCHE

Technicien voirie

Cécile VIDVAN

Conseiller en énergie partagée

Julien LE BELLER

Mécanicien

Christophe GAUCON

Assistante administrative

Valérie LACRIVE

Assistante administrative & pilotage des agents d'entretien

Laëtitia JOSSIC

Agents d'entretien

Corinne URBAN, Mathieu COLON-LAILLER

Services Assainissement et Déchets

Assainissement

Responsable de service

Stéphanie ZEHANNO

Référente technique

Christine MANHES

chargé d'études en assainissement collectif

IAN O'KELLY

Secrétaire / facturation

Zoa DARLLEUX

Techniciens et contrôleurs

Cécile ETIENNE, Anthony COUPLÉ, Karim MOURALLO, Gaëtan THIEFFIN

Gestion des déchets : Prévention, Collecte et Déchèteries

Responsable de service

Maxime LOHEZIC

Responsable Exploitation Déchets

Fabien JOSSO

Agents de collectes

Sylvain CORFFAT, Jean-François LANTIER, Anthony TULLI

Agents d'entretien et remplacement collecte

Dominique JOSSE, Damien CUELLO, Nathan BILLOU

Cadre de déchèterie

Harv' BOBY, Renaud CALCHARD, Jean-Luc PERRON

Chargée d'accueil et assistante administrative déchets

Maryvonne LE PAGE

Proximité technique de Locminé

Chef d'équipe

Christophe LE CLERE

Agents de proximité

David GARREC, David LE BERRE, Yannick KERILLAN, Mickaël CARQUÈS, Florent BERNARD, Julien LE BLAY

Chargée de la facturation assainissement et déchet

Élodie PERRON