



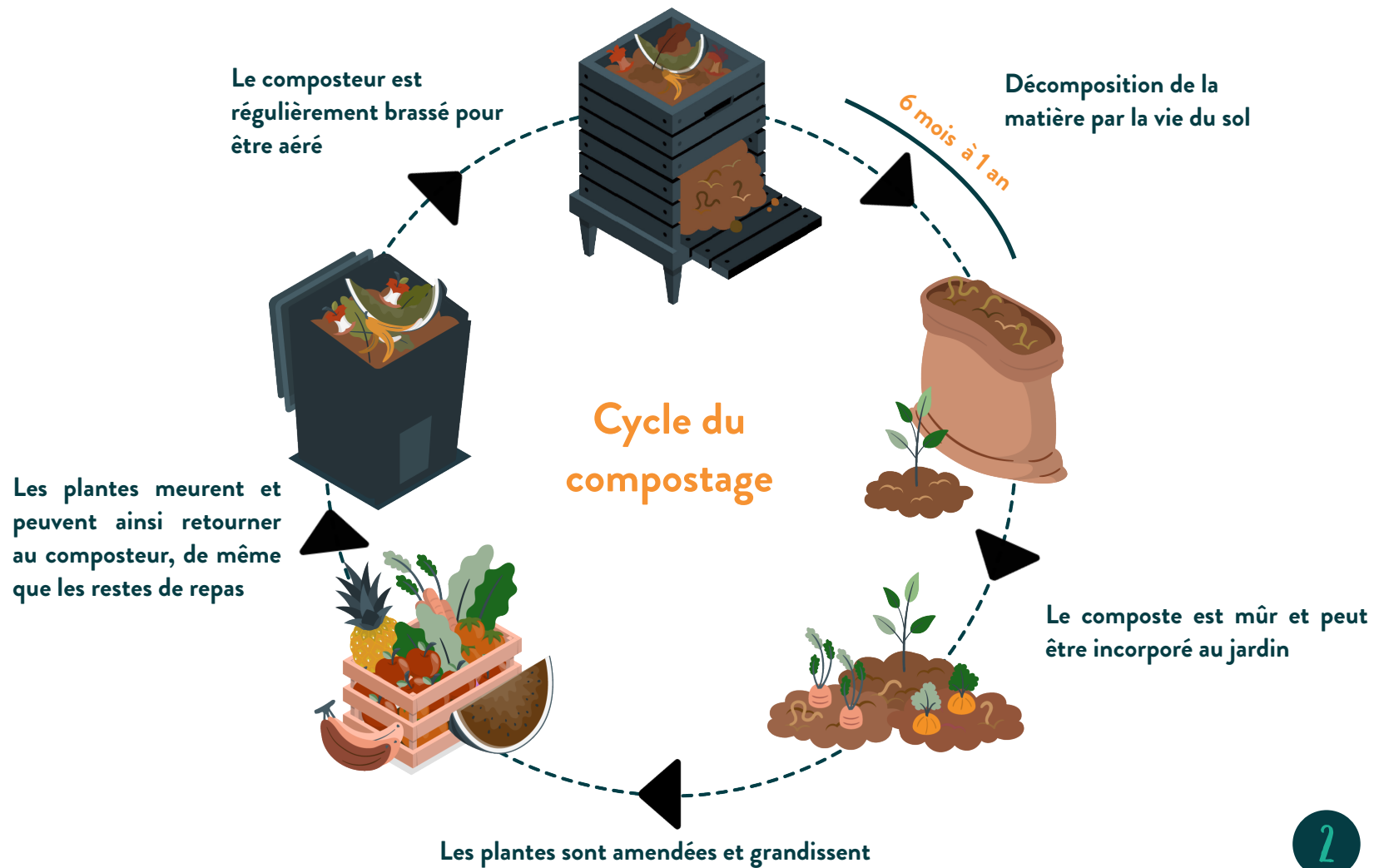
GUIDE DE COMPOSTAGE

INTRODUCTION

Dans ce guide nous allons répondre à vos questions sur le compostage !

Mais c'est quoi, le compostage ??

C'est un processus naturel dans lequel des organismes vivants (insectes, bactéries, champignons) vont décomposer de la matière organique et la transformer en un produit riche et assimilable par les végétaux : le compost



POURQUOI COMPOSTER ?

200 kg/hab./an*

1

LES DÉCHETS
COMPOSTABLES

30 % du contenu de nos déchets

2

Un amendement gratuit...

3

... pour votre jardin, potager, pots de fleurs

4

*Déchets verts et alimentaires, d'après les tonnages collectés par CMC en 2021

JE PEUX METTRE AU COMPOSTEUR



L'essuie-tout a tendance à assécher.
Adapter la quantité en fonction de
l'humidité du compost



Attention au gaspillage. Les restes
peuvent être réacommodés avant
d'être mis au compost

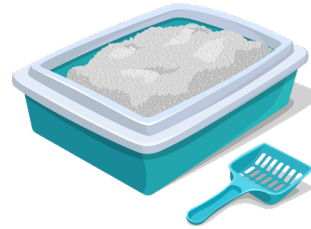
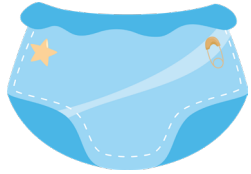


Les agrumes ont un bactéricide naturel qui ralentit
la décomposition, mais ne l'empêche pas !
Ajouter des matières basiques (coquilles d'oeufs,
cendre...) aide à corriger l'acidité



Les coques se décomposent
lentement, mais elles peuvent servir
d'abris aux petites bêtes du compost
et sont donc bien utiles !

J'ÉVITE DE METTRE AU COMPOSTEUR



Les lingettes jetables contiennent du plastique ! Elle ne sont ni à jeter au compost, ni à laisser en pleine nature !

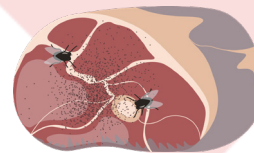
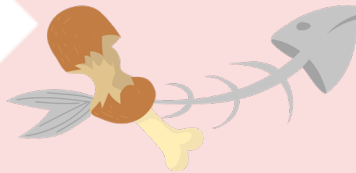
Même si la litière est compostable, les déjections de nos petits compagnons carnivores contiennent des bactéries pathogènes qui vont contaminer votre compost. On peut, en revanche, mettre les litières végétales de nos compagnons herbivores (gerbille, lapins, etc...)



Il est peut-être temps d'arrêter ?
(Tabac info service au 3989)



Les sacs biodégradables ne sont pas compostables



Les aliments d'origine animale peuvent produire des odeurs désagréables et attirer les nuisibles dans votre composteur. On peut en ajouter de toutes petites quantités bien disséminées dans le tas de compost.

Astuce : les os peuvent être brûlés dans une cheminée.

JE PEUX METTRE AU COMPOSTEUR

1

Les herbes spontanées : Les herbes arrachées peuvent être mises au composteur. Mais attention ! Si elles sont montées en graines et que vous ne voulez pas les revoir dans votre jardin, vous pouvez les mettre en tas à côté du composteur : ce compost sera plutôt utilisé pour les massifs paillés.

L'herbe de tonte, en petite quantité, est un excellent apport d'azote. Séchée en tas quelques jours à côté du compost (elle devient alors marron), elle devient un apport de carbone pour le compost.

2

3

Les petits branchages issus des tailles peuvent être broyés à la tondeuse. Incorporés au compost, ils apporteront structure et matière carbonée.

Les feuilles mortes : si vous ne vous en servez pas de paillage au jardin, elles seront une bonne source de carbone et de structure dans votre composteur. On peut en stocker à côté du composteur pour des ajouts successifs.

4

J'ÉVITE DE METTRE AU COMPOSTEUR



CERTAINS DÉCHETS SONT À ÉVITER DANS LE COMPOSTEUR. SI VOUS VOULEZ FERTILISER VOTRE JARDIN AVEC LE COMPOST OBTENU FAITES UN AUTRE TAS, VOIRE UN TROU POUR CEUX—CI.



Les plantes envahissantes risqueraient de se plaie et de laisser quelques graines dans le compost.

Les plantes malades, comme des tomates atteintes du mildiou, risqueraient de contaminer le compost.



Les mottes de terre, remplies d'herbes, vont encombrer le compost et les herbes proliférer.

Les souches, bien que techniquement compostables, mettraient trop de temps à se dégrader. Néanmoins, en les laissant au fond du jardin, elles pourraient accueillir de nombreux insectes et champignons, bien utiles à la biodiversité et la fertilité de votre jardin !



COMMENT RÉUSSIR SON COMPOST ?

1 L'AIR



2 L'HUMIDITÉ



3 L'ÉQUILIBRE DES APPORTS

OÙ PLACER LE COMPOSTEUR ?

Sur le sol naturel, que vous pouvez recouvrir de broyat ou de feuilles mortes avant de le placer :

- Sur un sol plat
- Proche de la maison
- A mi ombre si possible
- Éloigné des haies que vous taillez

COMMENT RÉUSSIR SON COMPOST ?

1 L'AIR

GRIFFEZ LA SURFACE
DE CHAQUE APPORT

Vous pouvez laisser à côté du composteur un outil tel qu'une griffe, ou un simple bâton. Il vous servira à mélanger les apports récents avec la matière sèche qui les recouvre. Vous pouvez alors ajouter vos nouveaux apports et les recouvrir de nouvelle matière sèche.

BRASSEZ/RETOURNEZ
LE TAS DE COMPOST
ENTIER

Parmi les décomposeurs (ces petites bêtes qui travaillent dans le compost), il y a des bactéries qui ont besoin d'oxygène pour accomplir leur mission ! Retourner l'ensemble du compost (en brassant l'ensemble à la fourche) permet de décompacter et ré-oxygéniser le compost.

La fréquence varie selon vos apports

- au moins 2 fois par an,
- à l'automne et au printemps, quand la température extérieure est douce pour ne pas perturber les décomposeurs.

COMMENT RÉUSSIR SON COMPOST ?



L'HUMIDITÉ

2

Afin de vérifier l'humidité du compost, prenez une poignée de compost dans la main et pressez-la.



Si un fin filet d'eau s'en échappe, alors il est trop humide.



Si quelques gouttes perlent entre les doigts et que le matériau ne se disperse pas quand vous ouvrez la main, alors le compost à une bonne humidité.



Si rien ne coule et que le paquet se défait, il est trop sec.



Ajoutez de la matière sèche



Arrosez un peu ou laissez ouvert un jour de pluie

COMMENT RÉUSSIR SON COMPOST ?

3 L'ÉQUILIBRE DES APPORTS



1/3

Les « matières brunes » dures et sèches sont riches en carbone (C) :

Ligneuses
Peu humides
Difficilement décomposables
Nourriture pour champignons

2/3

Les « matières vertes » molles et humides sont riches en azote (N) :

Herbacées
Très humides
Facilement décomposables
Nourriture pour bactéries



L'idéal est d'avoir une réserve de matière sèche à côté du composteur :
A chaque apport de déchets de cuisine, plutôt humide, vous recouvrez de cette matière sèche.

OÙ UTILISER SON COMPOST ?



Au potager, au jardin d'ornement, en jardinières, aux pieds des arbres et des haies, sur la pelouse...

Partout où de la végétation pousse.



Proportions :

Pour repotage : 1/3 compost 2/3 terre

Au potager : 3 kg/m



QUAND UTILISER SON COMPOST ?

Récoltez votre compost au bout de 6 à 9 mois, selon la quantité désirée.

Ouvrez votre composteur et récoltez à partir du fond jusqu'aux déchets non décomposés.

Déchets frais

En cours de décomposition

Compost mûr



A l'automne, en paillage

Le compost nourrira les organismes du sol tout l'hiver, et votre sol sera amendé pour les plantations du printemps. A utiliser en « butte lasagne » par exemple.

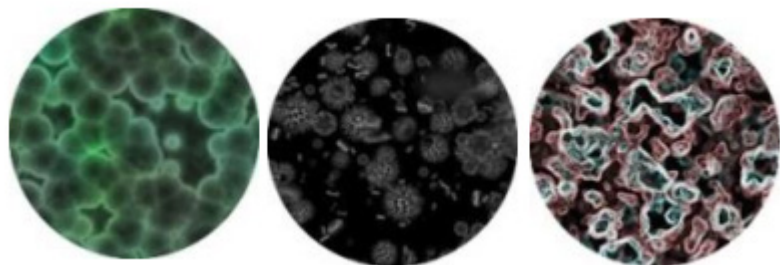


Au printemps, pour les semis et les plantations.

Mélangez le compost à un terreau neutre lors de vos repiquages.



LES HABITANTS DU COMPOSTEUR



Bactéries

LES MICROSCOPIQUES

LES PETITS



Collemboles



Champignons



*Drosophile
ou moucheron*



Larve de cétoine



Cloporte



*Différents types de vers
dont celui du fumier*

LES GROS

AU JARDIN, PRIVILÉGIER LE PAILLAGE

Le paillage profite à tous les petits habitants du jardin



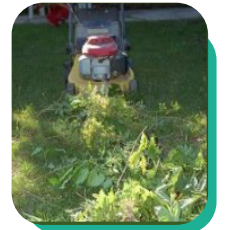
Une tondeuse mulching hache menu l'herbe tondue et la dépose sur la pelouse. Plus besoin de vider le sac de ramassage, l'herbe hachée agit comme un paillis protecteur contre la sécheresse et un engrais naturel gratuit !



Les tailles d'une haie peuvent être déposées à ses pieds : économisez les efforts et les allers-retours en déchèterie.



Les petits branchages, posés sur le sol, peuvent être broyés à la tondeuse. Ils seront utilisés comme paillage ou dans le compost.



A l'automne, pourquoi s'embêter à ramasser les feuilles ? On peut passer la tondeuse sur les feuilles qui jonchent le sol. Elles seront broyées avec le gazon et ce mélange fera un très bon paillage.





Envie d'approfondir le sujet ?

La documentation ne manque pas entre livres, presse, blogs et vidéos sur internet.

Centre Morbihan Communauté propose également régulièrement des animations tous publics sur le compostage et le jardinage au naturel !

DES QUESTIONS ?

Contactez directement votre service de prévention des déchets par mail : rienajeter@cmc.bzh

Soutenu
par



Centre
MORBIHAN
Communauté