



ANIMATION SCOLAIRE 2022

Centre
MORBIHAN
Communauté

ET SI VOUS PARTICIPIEZ ?

**CENTRE MORBIHAN COMMUNAUTÉ PROPOSE UN
ACCOMPAGNEMENT GRATUIT AUX ÉCOLES DU TERRITOIRE
POUR LA RÉDUCTION DES DÉCHETS.**

POURQUOI BÉNÉFICIER DE CES ANIMATIONS ?



1

POUR DÉVELOPPER LES COMPÉTENCES DES ENFANTS

Ces animations permettent aux enfants de prendre conscience des enjeux liés à la production de déchets et l'intérêt de leur réduction, à travers des animations ludiques.

2

POUR BÉNÉFICIER D'UNE EXPERTISE

L'intervenant étant un professionnel du domaine des déchets, il peut vous accompagner lors de projets spécifiques : compostage, réemploi, réparation, éco-gestes, etc...
La collectivité met également à disposition des documents par thématiques abordées.



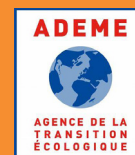
3

POUR PROFITER D'UN RÉSEAU

La collectivité s'appuie sur un réseau d'acteurs locaux engagés en faveur du développement durable, qu'elle peut solliciter en cas de besoin.

**VOUS POUVEZ ÉGALEMENT RETROUVER LE PROGRAMME
SUR LE SITE :**

<http://www.centremorbihancommunaute.bzh>



SEANCE 1 : LE TRI SELECTIF

- **DUREE :** 1H30
- **PREREQUIS :** Faire la séance numéro 2 par la suite
- **OBJECTIFS :**
 - ✓ Comprendre ce qu'est un déchet
 - ✓ Comprendre le cycle des déchets
 - ✓ Savoir trier

CETTE SÉANCE EN CLASSE PERMET D'APPRÉHENDER LES BASES DU RECYCLAGE ET SON FONCTIONNEMENT AINSI QUE LA NOTION DE DÉCHETS.

SEANCE 2 : TRIER C'EST BIEN, RÉDUIRE C'EST MIEUX

- **DUREE :** 1H30
- **PREREQUIS :** Avoir fait la séance 1
- **OBJECTIFS :**
 - ✓ Comprendre la notion de ressources naturelles
 - ✓ Comprendre l'intérêt de la réduction des déchets
 - ✓ Prendre le réflexe zéro déchets

CETTE SÉANCE EN CLASSE PERMET D'ALLER PLUS LOIN POUR COMPRENDRE L'INTÉRÊT DE LA RÉDUCTION DES DÉCHETS VIA DES EXEMPLES LUDIQUES ET CONCRETS. IL SERA ÉGALEMENT ABORDÉ LA NOTION DE RESSOURCES NATURELLES.



SEANCE 3 : LE COMPOSTAGE



- **DUREE :** 1H30
- **PREREQUIS :** Aucun
- **OBJECTIFS :**
 - ✓ Trier les déchets biodégradables
 - ✓ Comprendre le cycle du compostage
 - ✓ Savoir faire du compost

CETTE SÉANCE EN CLASSE A POUR BUT DE DÉCOUVRIR LE COMPOSTAGE EN COMPRENANT SON FONCTIONNEMENT ET LES BONNES PRATIQUES ASSOCIÉES. LES ENFANTS SERONT ENSUITE AMENÉS, SI LE LIEU S'Y PRÊTE, À OBSERVER EN EXTÉRIEUR LES NOTIONS ABORDÉES.

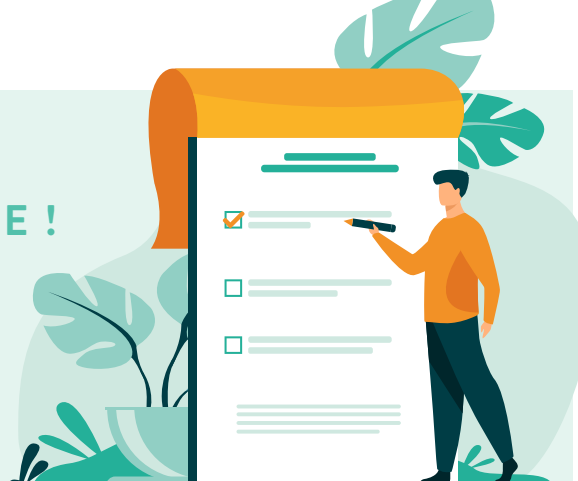
SEANCE 4 : ENQUÊTE EN DECHETERIE

- **DUREE :** 1H30
- **PREREQUIS :** Pouvoir faire le déplacement en déchèterie
- **OBJECTIFS :**
 - ✓ Comprendre le fonctionnement de la déchèterie
 - ✓ Identifier les déchets qui vont en déchèterie
 - ✓ Trouver des solutions aux déchets présents

CETTE SÉANCE CONSISTE EN UNE VISITE LUDIQUE D'UNE DES DÉCHÈTERIES DU TERRITOIRE, LORSQU'ELLE EST FERMÉE. LES ENFANTS SERONT AMENÉS À OBSERVER LE FONCTIONNEMENT ET À RÉFLÉCHIR SUR LA RESSOURCE JETÉE EN DÉCHÈTERIE.

POUR CANDIDATER, C'EST TRÈS SIMLPE !

Il vous suffit de retourner le formulaire de candidature ci-dessous, à l'adresse : rienajeter@cmc.bzh



CANDIDATURE

VOS INFORMATIONS

Ecole :

Enseignant :

Numéro de téléphone : |...|...| |...|...| |...|...| |...|...| |...|...|

Nombre d'élèves :

Niveau :

Séance(s) choisie (s) : séance 1 séance 2 séance 3 séance 4

VOUS AVEZ UNE QUESTION, UN PROJET OU VOUS AVEZ RÉALISÉ DES ACTIONS N'HESITEZ PAS À ME CONTACTER À L'ADRESSE SUIVANTE : RIENAJETER@CMC.BZH

JE ME FERAIS UN PLAISIR DE VOUS RÉPONDRE OU DE METTRE EN AVANT VOS ACTIONS